

PŮDORYS

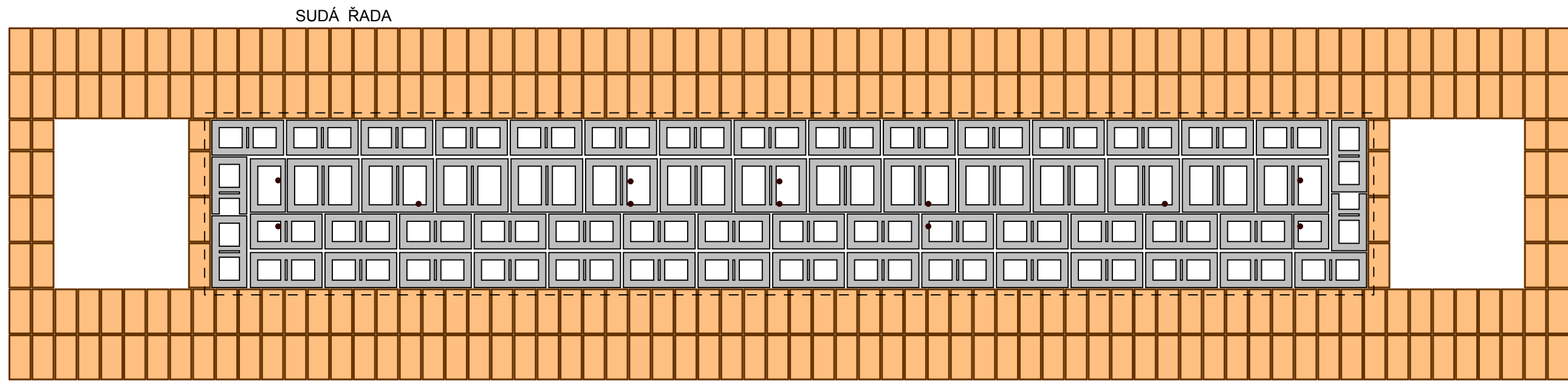


VÝZTUŽ ZDI - VODOROVNÁ VÝZTUŽ V6 MM, VE TVARU SPONY, DÉLKA 1 250 MM, OČEL 10 425, S KS, DO KAŽDÉ SPÁRY, HMOTNOST 0,23 KG/M



VÝZTUŽ ZDI - VODOROVNÁ VÝZTUŽ V10 MM, DÉLKA 12 000 MM, OČEL 10 425, DO KAŽDÉ LICHÉ SPÁRY, HMOTNOST 0,62 KG/M

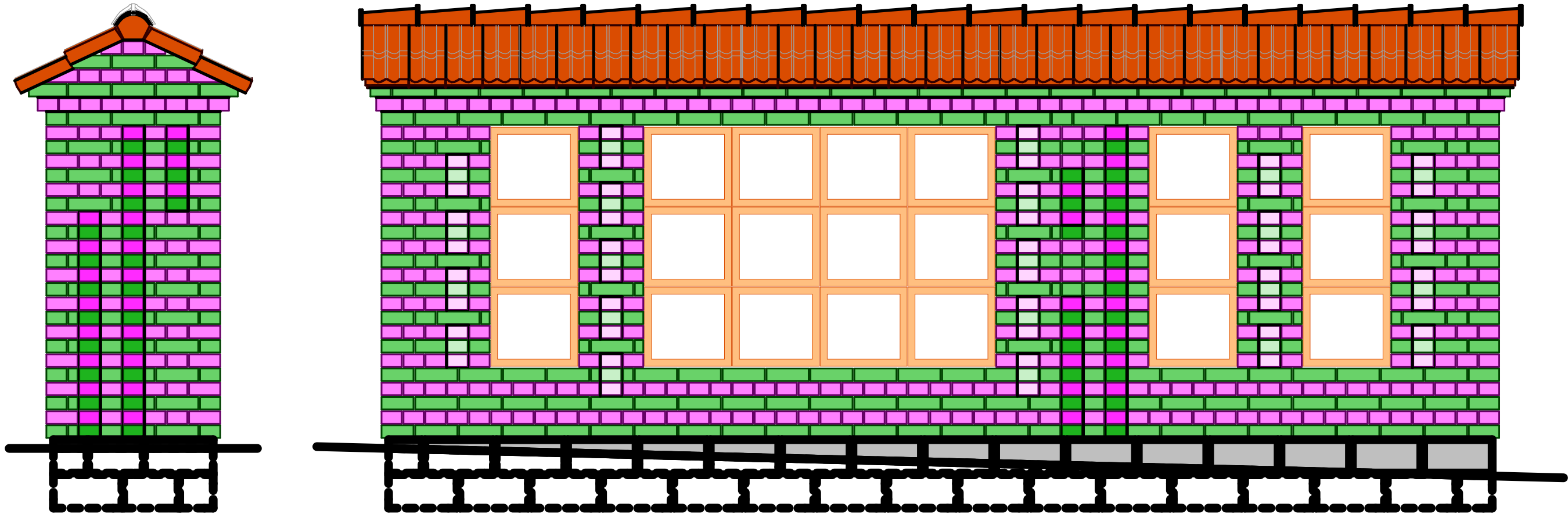
ZÁKLADY



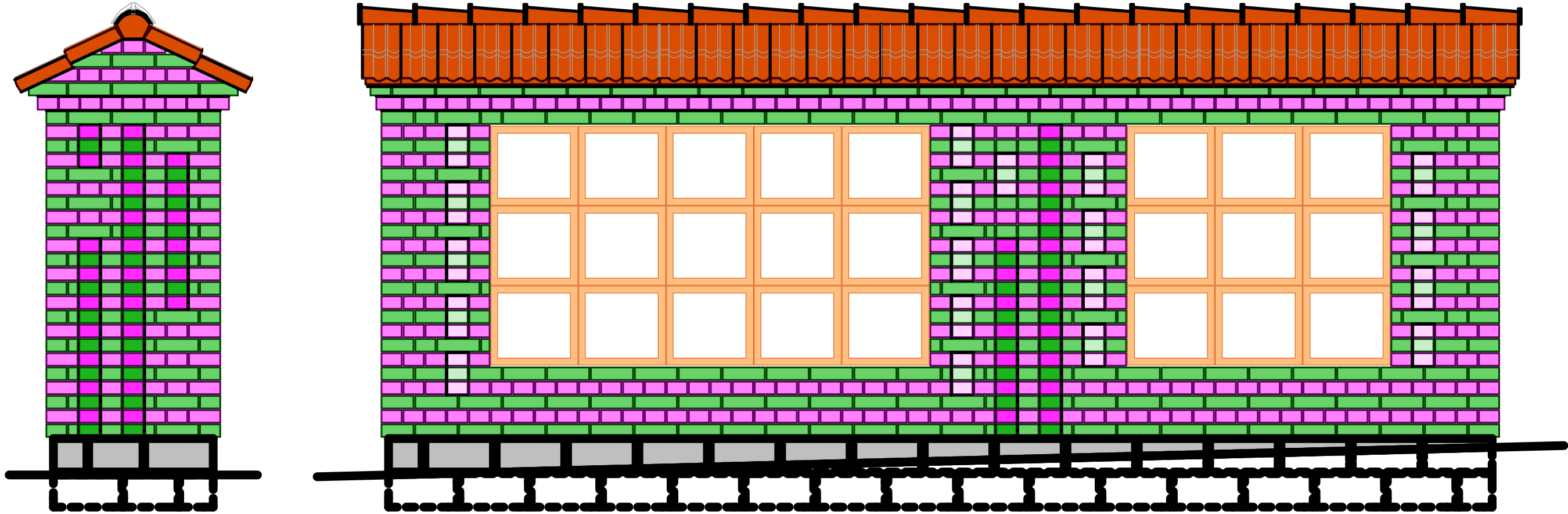
VÝZTUŽ ZDI - SVISLÁ 8x V20 MM, DL 3 000 MM, OČEL 10 425, KOTVENÁ DO ZÁKLADU, HMOTNOST 2,47 KG/M + VODOROVNÁ VÝZTUŽ V10 MM, DÉLKA 13 500 MM, OČEL 10 425, DO 1 SPÁRY, HMOTNOST 0,62 KG/M

POHLEDY

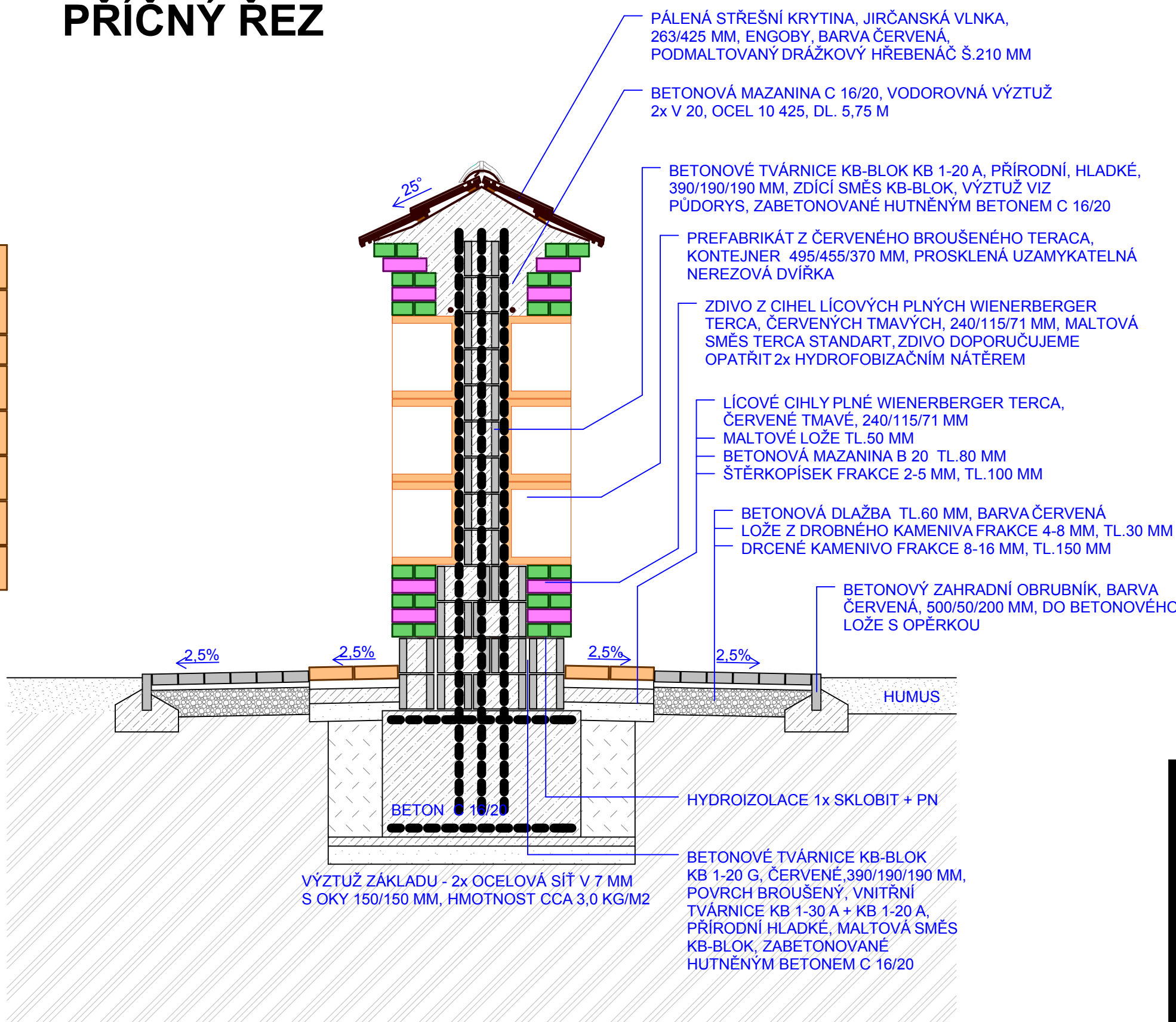
SEVERNÍ STRANA



JIŽNÍ STRANA



PŘÍČNÝ ŘEZ



Hlavní projektant	ING.ARCH. V.ŠTELZIG	ING. ARCH. VĚSTISLAV ŠTELZIG
Zastupující projektant	ING.ARCH. V.ŠTELZIG	PROJEKTOVÁ KANCELÁŘ
	ING.ARCH. V.ŠTELZIG	VOVOROVSKÁ 4, 466 01 LITVÍN LADISLAV
	MĚSTSKÝ ÚŘAD LITVÍN	MOBIL 985341557, E-MAIL POKYJ.MANUS@seznam.cz
LITVÍN, MĚSTSKÝ HRBITOV		Číslo zak. 223/2012
KOLUMBÁRNÍ ZDI II.ETAPA		XII. 2012
PROJEKTOVÁ DOKUMENTACE STAVBY JEDNOSTUPŇOVÁ		8 A4
KOLUMBÁRNÍ ZED (45 URN, SCHRÁNEK)		Metrika
ZÁKLADNÍ VYTVARNÝ A TECHNICKÝ DETAIL		1:25
		F3